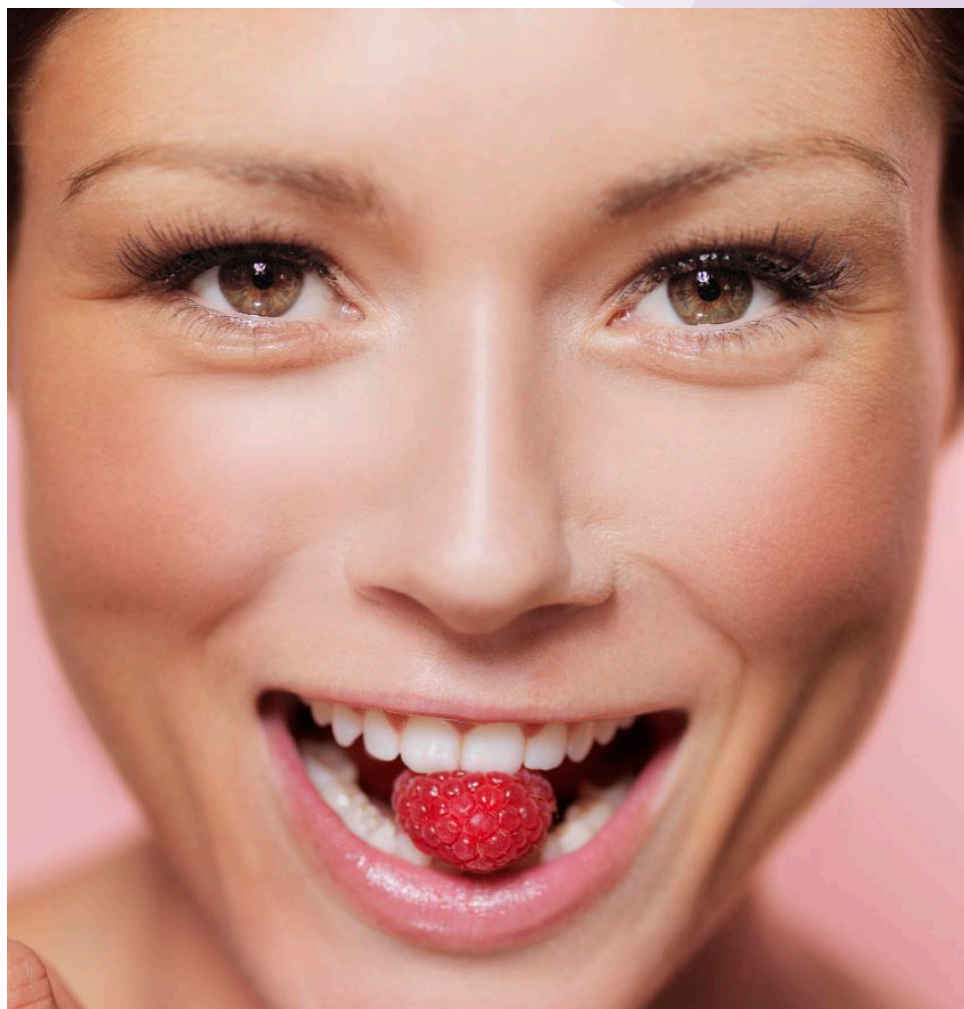




Das Zahnambulatorium Wienerberg City bietet alles rund um gesunde und schöne Zähne, ist Partner der Krankenkassen, bietet allerdings den Komfort und die Atmosphäre einer Privatordination. Alle Infos: www.jesch.at

Der einfache Weg zum schönen Lächeln: Stanzen

Ob einzelner Zahn, Brücke oder komplettes Gebiss – eine neue, sanfte Methode ersetzt fehlende Zähne und sorgt im Nu für strahlendes Lächeln.



Ein attraktives Lächeln mit vollem und glänzend gesundem Gebiss ist ein wichtiger Faktor für Attraktivität und Selbstbewusstsein. Im Berufsleben, aber auch im privaten Bereich entscheidet oft der erste Eindruck darüber, wie man eingeschätzt wird. Gesunde, schöne Zähne samt nettem Lächeln sind dabei eines der Hauptsignale für Vitalität, Gesundheit und Wohlbefinden – und dem entsprechend natürlich mit die wichtigsten Erfolgsmotoren für privates Glück und beruflichen Erfolg.

Doch oftmals macht die Natur einen gehörigen Strich durch die Beauty-Rechnung und ein oder mehrere Zahnlücken stören das Gesamtbild massiv. Dann sind Zahnimplantate ein gutes Mittel der Wahl. Die festsitzenden Alternativen zu herkömmlichem Zahnersatz sind aus der Zahnmedizin nicht mehr wegzudenken. Die Notwendigkeit eines wiederholten chirurgischen Eingriffs und vergleichsweise sehr hohe Kosten lassen allerdings viele Patienten vor einer Zahnimplantation zurückschrecken. Doch ein neues Verfahren verspricht jetzt schnelle Abhilfe ge-

gen unschöne Zahnlücken. Dabei sollen die Patienten nicht nur gesundheitlich weniger belastet werden, sondern gleichzeitig werden auch Zeitaufwand, Kosten und Schmerzen minimiert. Wie das geht? Der *BEAUTY GUIDE* hat beim top-modern ausgestatteten Zahnambulatorium Wienerberg City nachgefragt.

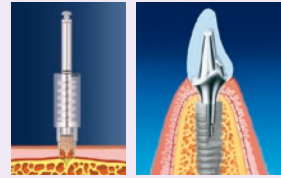
Mit Hilfe der speziell entwickelten „Jesch“-Stanze können Implantate ohne zweiten chirurgischen Eingriff weitgehend „unblutig“ gesetzt werden. Der neue Zahn kann sofort auf dem Implantat aufgebaut werden. Die für den Patienten nahezu beschwerdefreie Methode wird im Zahnambulatorium Wienerberg City seit 20 Jahren erfolgreich angewendet.

Die Vorteile für den Patienten gegenüber der üblichen, klassischen Technik sind:

- Sie haben nur eine kleine Wunde und keine Narbe in der Zahnschleimhaut.
- Der operative Aufwand ist wesentlich verringert.
- In der Regel sind Sie durch die „atraumatische Vorgehensweise“ gleich nach der Behandlung beschwerdefrei.
- Schwellung sind selten.

- Es werden keine Nähte gesetzt.

BESTE ALTERNATIVE ZUM EIGENEN ZAHN



Stanz-Methode. Es können Brücken Einzelzähne & Prothesen fixiert werden.

DIE STANZ-TECHNIK

Die von Prim. Prof. Dr. Wolfgang Jesch vom Zahnambulatorium Wienerberg City entwickelte Atraumatische Transgingivale Perforation (ATP) ermöglicht ein nahezu unblutiges Setzen von Schraubenimplantaten. Mittels einer eigens entwickelten Stanze („Jesch-Stanze“) wird an der Implantatstelle die Schleimhaut in einem Durchmesser von maximal 3,5 mm weitgehend unblutig angebohrt. Unter leichtem Druck und unter Wasserkühlung wird so ein idealer Ansatzpunkt für den Implantatbohrer vorbereitet, dann wird das Implantat gesetzt – fertig! Ein schönes Lächeln noch am selben Tag! Alle Infos über die Behandlung und Kosten gibt's unter www.jesch.at